

Indledning

Denne vejledning beskriver i korte træk den automatisk opdatering af programmet ”Tynd klient”, der installeres på PC’ere for at afvikle programmerne

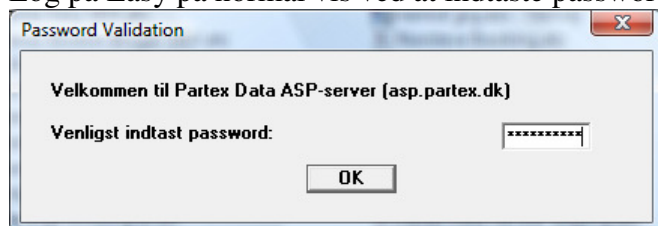
Easy@Cargo, Easy@Tour samt Easy@Move

Vejledningen anvendes når server software opdateres, hvilket efterfølgende kræver at alle Klient PC’ere også opdateres til aktuel version.

Opdateringen bør forløbe automatisk. I det følgende vises de skærbilleder der vises ifm. opgraderingen.

Password til ASP-serveren

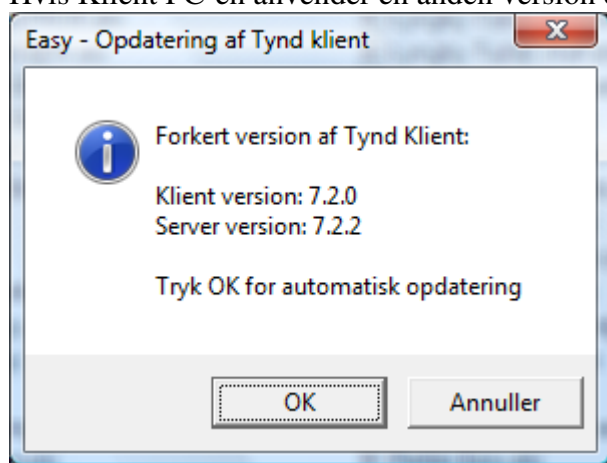
Log på Easy på normal vis ved at indtaste password til ASP-serveren:



- Skriv *password* som normalt.

Opdatering af Tynd Klient

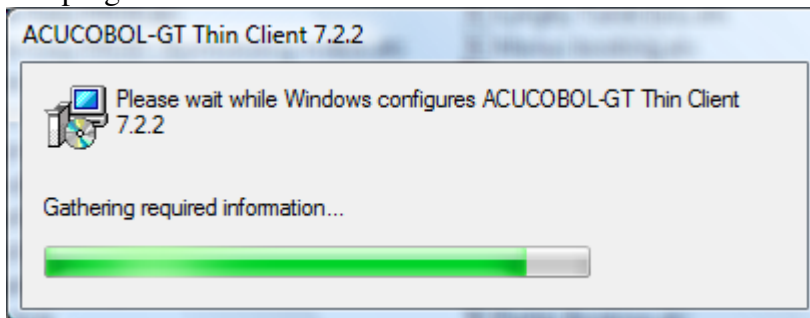
Hvis Klient PC’en anvender en anden version end serveren vises følgende vindue:



- Klik **OK** for at starte installationen.
Det nye klient program hentes automatisk i baggrunden. Dette vil tage et øjeblik
- Såfremt der anvendes **Windows Vista** eller **Windows 7**, så vil der komme en ekstra advarsel om kørsel af installations programmet. Klik **OK / Tillad** til dette

Installation af ny klient

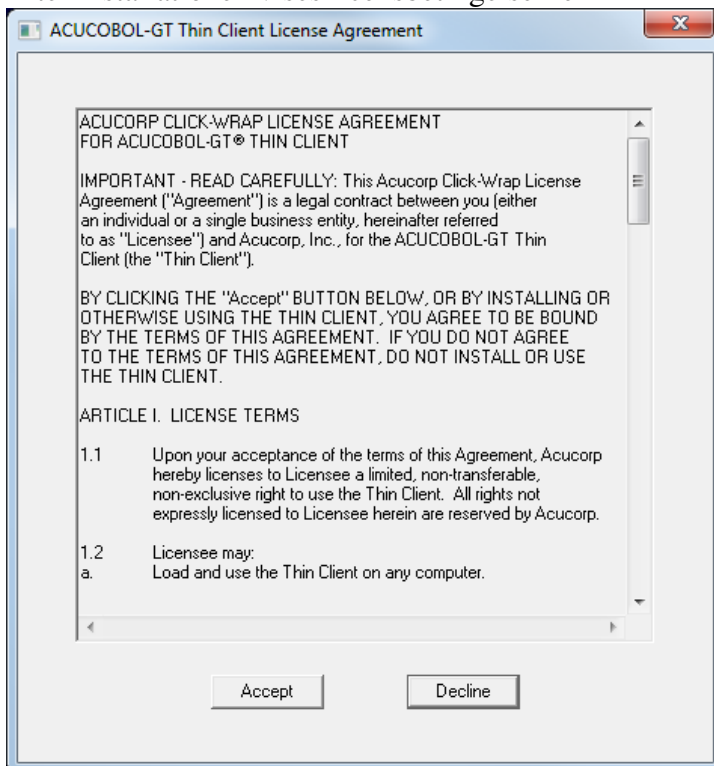
Når programmet er hentet vil installationen starte automatisk.



- Afvent at installationen fuldføres

Licensbetingelser

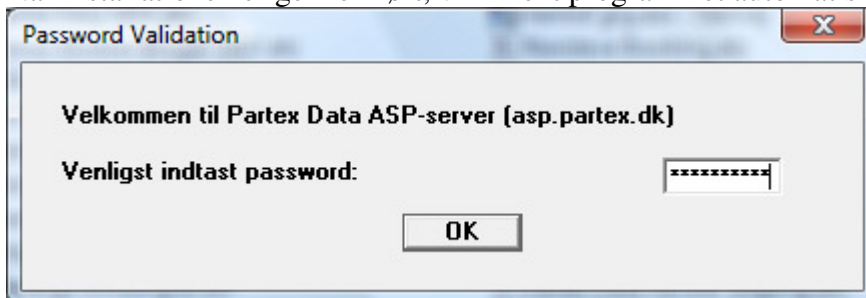
Efter installationen vises licensbetingelserne



- Klik på *Accept*

Genstart af Easy

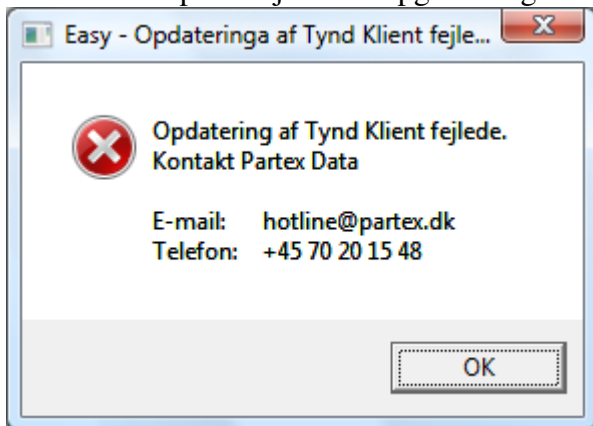
Når installationen er gennemført, vil Klient programmet automatisk genstarte:



- Skriv *password* som normalt, hvorefter Easy er kørende

Fejl

Såfremt der opstår fejl under opgraderingen vises følgende vindue:



- Hvis der opstår fejl, kan årsagen være at at bruger ikke har **administrator rettigheder**.

Prøv at genstart PC'en og start Easy igen, for at køre opdateringen igen.

- Er der stadig problemer, skal programmet hentes og installeres manuelt. Klik ind på følgende link for at hente dette.

<http://www.partex.dk/download/722-acuthin.msi>

Vælg at **gemme filen** på f.eks. Skrivebordet. Når den er hentet skal programmet køres ved at dobbeltklikke på programmet på skrivebordet.

Følg herefter vejledningen på skærmen

- Hvis installationen stadig fejler, så **højreklik** på **722-acuthin.msi** på skrivebordet og vælg **Kør som administrator**. Følg herefter vejledningen på skærmen
- Programmet "722-acuthin.msi" kan i nogle tilfælde fejle – typisk hvis Windows ikke er opdateret med vigtige sikkerhedsopdateringer. I det tilfælde kan Windows opdateres eller også kan følgende alternative installationsprogram hentes og installeres.

<http://www.partex.dk/download/722-atcinst.exe>

Vælg at **gemme filen** på f.eks. Skrivebordet. Når den er hentet skal programmet køres ved at dobbeltklikke på programmet på skrivebordet.

Følg herefter vejledningen på skærmen

- Hvis installationen stadig fejler så kontakt os på telefon **+45 70 20 15 48**.

Kontakt os ved alle spørgsmål eller hvis du blot ønsker vores hjælp med opdateringen.